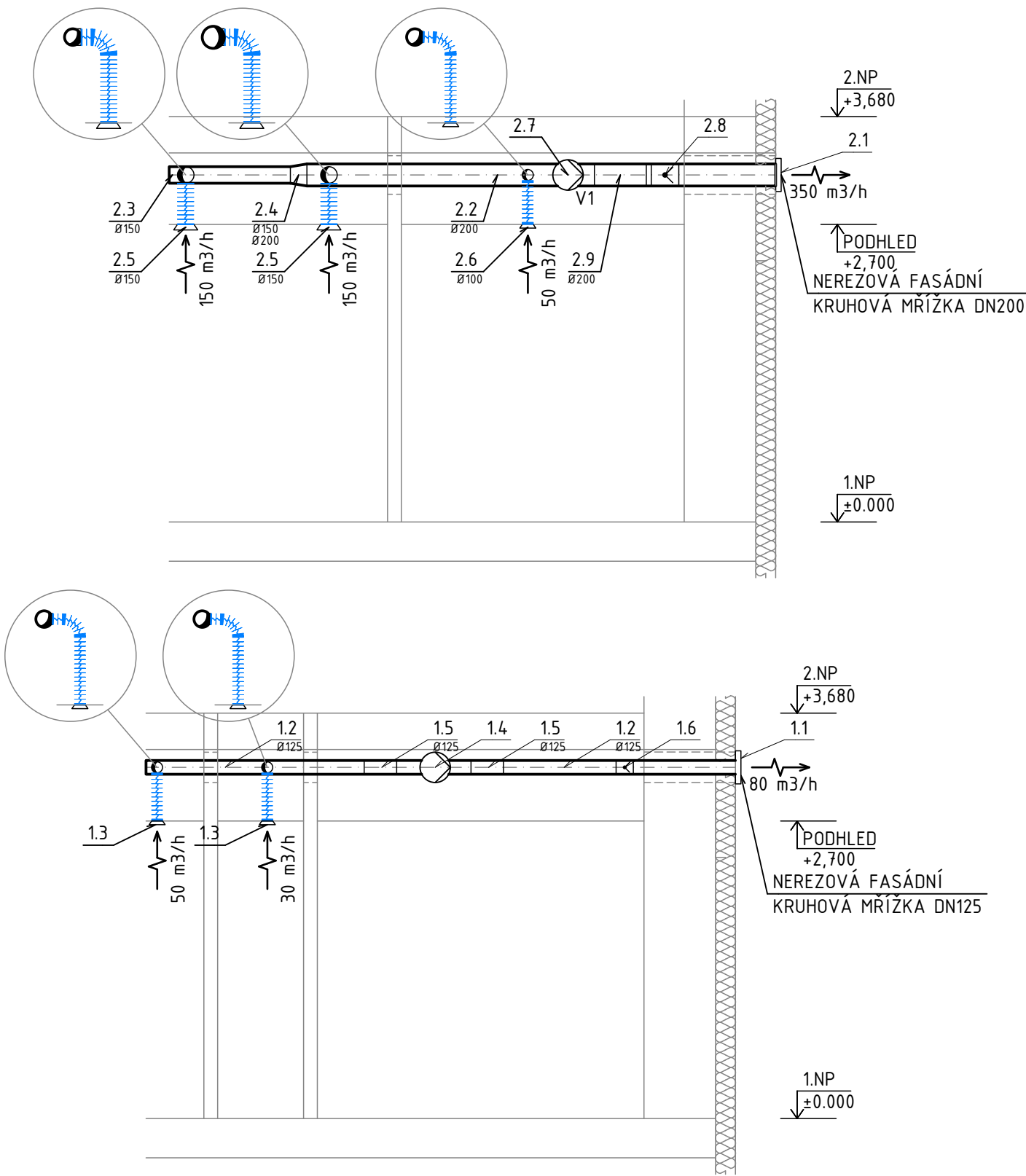


ŘEZ 1NP

ROZVINUTÝ ŘEZ



POZNÁMKA

- VZT POTRUBÍ NUTNO PŘI MONTÁŽI NA ZÁVĚSECH PRUŽNĚ ULOŽIT - PODLOŽIT TĚSNĚNÍM NEBO ODPRUŽNÉ MONTÁŽNÍ ÚHELNÍKY
- VE SPOJÍCH NUTNO OPATŘIT POTRUBÍ VODIVÝM SPOJENÍM (ŠROUB S MATICÍ A VĚJÍROVOU PODLOŽKOU NA KAŽDOU PŘÍRUBU)
- SPIRO POTRUBÍ BUDE OPATŘENO VODIVÝM SPOJENÍM
- VNITŘNÍ RÁDIUS KOLEN A OBLOUKŮ R=DN, POKUD NENÍ UVEDENO JINAK

LEGENDA ZAŘÍZENÍ VZT

- ODVODNÍ VZT POTRUBÍ
- VENTILÁTOR
- NÁSTĚNNÝ VÝFUKOVÝ KUS S OCHRANNÝM PLETIVEM

LEGENDA VZT 1NP

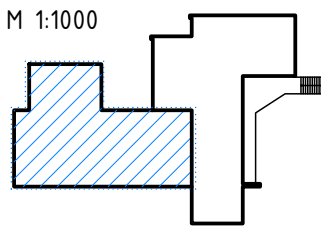
VZT ZAŘ. 1 - NUCENÝ ODVOD VZDUCHU

- 1.1 PROTIDEŠŤOVÁ ŽALUZIE $\phi 125$
- 1.2 KRUHOVÉ SPIRO POTRUBÍ $\phi 125$ mm
- 1.3 ODVODNÍ KRUHOVÝ TALÍŘOVÝ VENTIL DN 100
- 1.4 POTRUBNÍ VENTILÁTOR $\phi 125$ Q=80m³/h (230/50Hz - 40 W)
- 1.5 OBLOUK SEGMENTOVÝ 90°-200 mm
- 1.6 ZPĚTNÁ KLAPKA DO POTRUBÍ $\phi 125$


VZT ZAŘ. 2 - NUCENÝ ODVOD VZDUCHU

- 2.1 PROTIDEŠŤOVÁ ŽALUZIE $\phi 200$
- 2.2 KRUHOVÉ SPIRO POTRUBÍ $\phi 200$
- 2.3 KRUHOVÉ SPIRO POTRUBÍ $\phi 150$
- 2.4 PŘECHOD OSOVÝ $\phi 150/\phi 200$
- 2.5 ODVODNÍ KRUHOVÝ TALÍŘOVÝ VENTIL DN150
- 2.6 ODVODNÍ KRUHOVÝ TALÍŘOVÝ VENTIL DN100
- 2.7 POTRUBNÍ VENTILÁTOR $\phi 200$ Q=350m³/h (230/50Hz - 40 W)
- 2.8 ZPĚTNÁ KLAPKA DO POTRUBÍ $\phi 200$
- 2.9 OBLOUK SEGMENTOVÝ 90°-200 mm

SCHÉMA OBJEKTU



±0,000 = 386,30 m n.m. Bpv GSM: +420 721 980 337, mail: sebesta@sb-projekce.cz, www: www.sb-projekce.cz

PROJEKT: STAVEBNÍ ÚPRAVY OBJEKTU OZNICE č.p. 91 PARCELA ST. Č. 129, K.Ú. OZNICE		 PARÉ:	
INVESTOR: OBEC OZNICE, OZNICE 109, 756 24 OZNICE		ZODP. PROJEKTANT: Ing. PETR ŠEBESTA	
OBJEKT: SO-01 - OBJEKT OBČ. VYBAVENOSTI		VYPRACOVAL: Ing. VÁCLAV ZAJÍČEK	
ČÁST DOKUMENTACE: D - DOKUMENTACE OBJEKTŮ		Č. ZAK.: 007/2025	STUPEŇ: DPS
NÁZEV VÝKRESU: ROZVINUTÝ ŘEZ ŘEZ 1NP		FORMÁT: 2A4	DATUM: 12/2024
		MĚŘÍTKO: 1:50	ČÍSLO VÝKRESU: D.1.2.4.2-11